

## **Arsenico en aguas subterráneas de la provincia de Buenos Aires**

### **¿De dónde proviene?**

El arsénico se encuentra en la naturaleza. En Argentina la presencia de este elemento en agua está relacionada a la disolución de minerales portadores de arsénico vinculados a la geología de la cordillera de los Andes.

### **¿Qué tan toxico es?**

La Agencia Internacional de Investigación del cáncer (IARC) clasifica al arsénico inorgánico dentro del grupo I: carcinógeno para humanos.

### **¿Cuál es la concentración máxima admitida para agua potable?**

Hay conflicto entre la legislación nacional y provincial acerca de los niveles máximos de arsénico admitidos. El Código alimentario Argentino toma los límites que establece la organización mundial de la salud OMS (máx:0,01 mg/l) y estableció en el 2007 un plazo de cumplimiento de 5 años para las empresas de abastecimiento de agua y cuyo tiempo se extendió hasta que finalice un estudio epidemiológico sobre Hidroarsenicismo y saneamiento (aun no ha concluido), mientras que la legislación provincial (ley N°11820) establece un límite máximo provisorio de 0,05 mg/l.

### **¿Cuál es el impacto real en los pozos de la provincia de Buenos Aires?**

En el siguiente mapa se observan las zonas afectadas en la provincia de Buenos Aires por concentraciones de arsénico superiores al límite de 0,05 mg/l. Capital Federal y conurbano bonaerense al tomar de aguas superficiales (Rio de la Plata) y no subterráneas (pozos) para abastecimiento del agua de red, no presentan problemas de contaminación por arsénico. Las zonas en azul tienen agua de pozo de mejor calidad en cuanto a contenido de arsénico. Del mapa se desprende que el 87% de la provincia de Buenos Aires tiene agua subterránea con concentraciones de arsénico fuera del límite máximo (Fuente Auge 2014).

En términos generales el acuífero Puelche ofrece agua de buena calidad, no así el Pampeano de los cuales se abastece buena parte de la provincia.

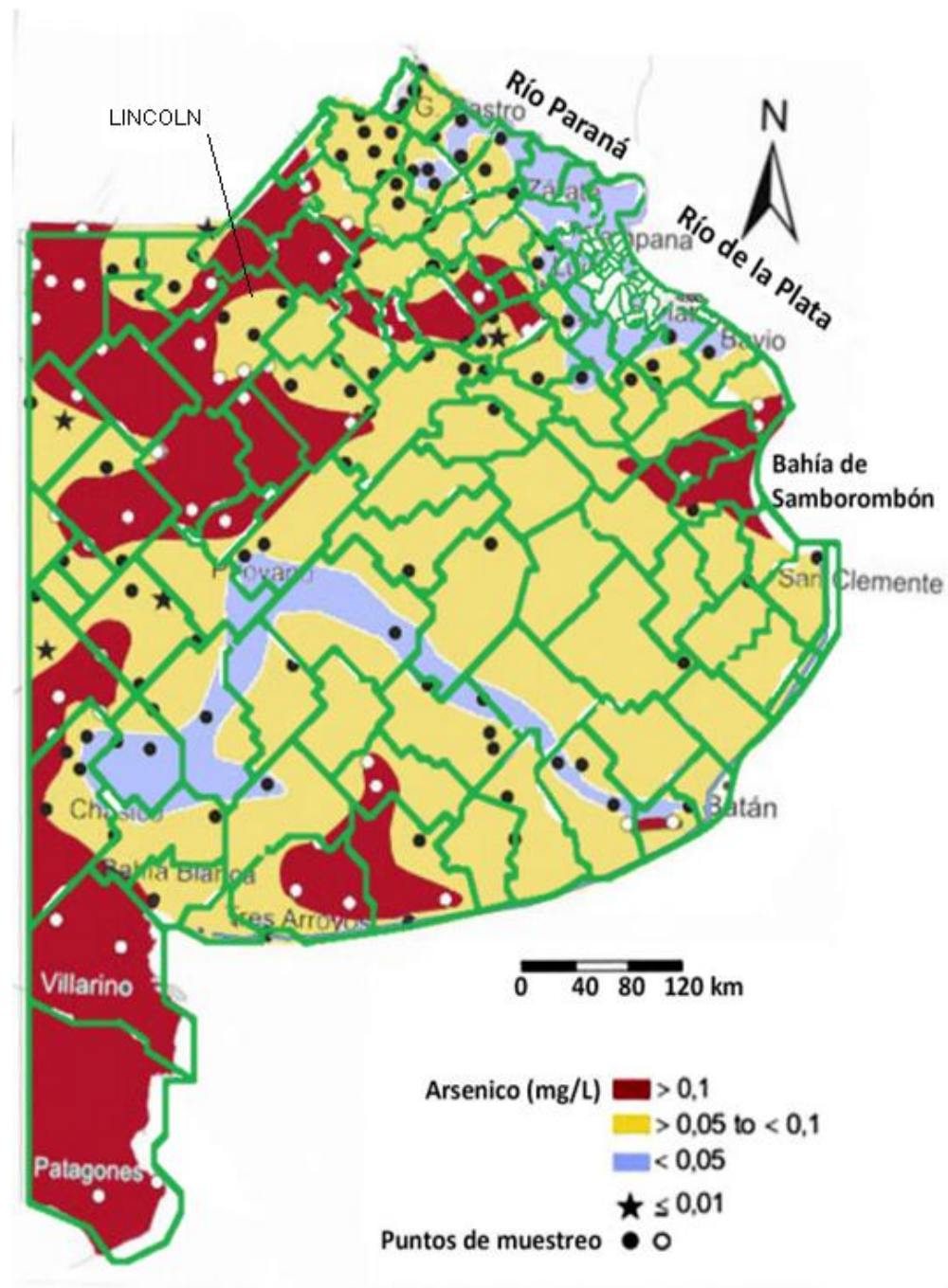


Figura 1: Mapa regional con el contenido de Arsénico en agua subterránea.  
Adaptado de: Miguel Auge <http://nexciencia.exactas.uba.ar/wp-content/uploads/2014/05/MapaArsenico.jpg>